



# Géo2France

MUTUALISATION DE L'INFORMATION GÉOGRAPHIQUE EN HAUTS-DE-FRANCE

## Comité Technique OCS2d

--

### 11 mai 2022



Ce projet est cofinancé par l'Union européenne avec le Fonds européen de développement régional (FEDER)



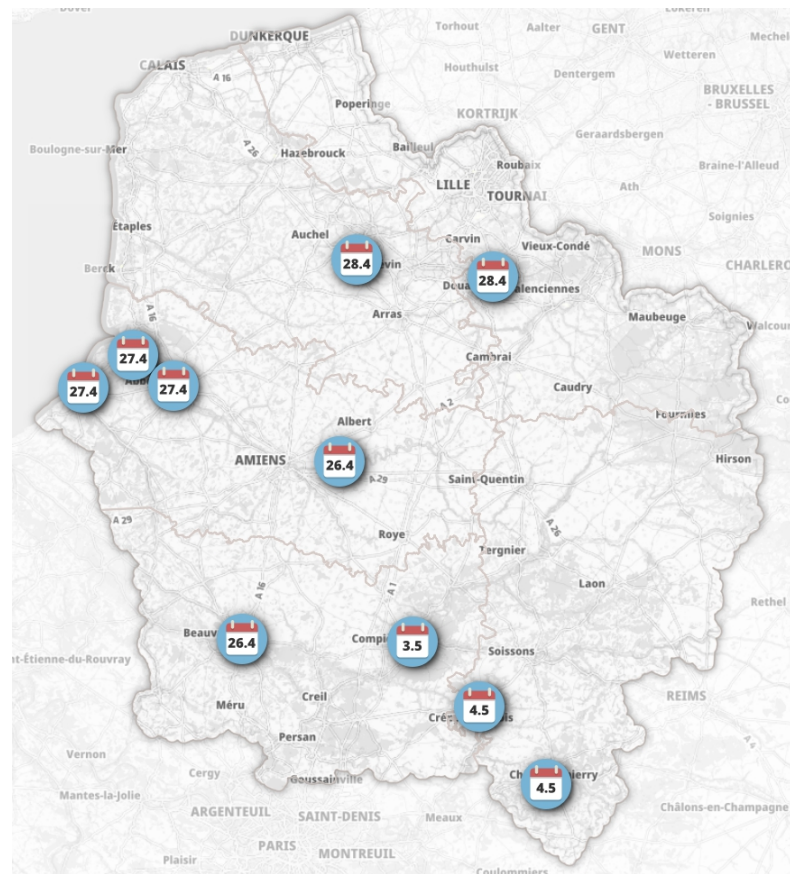
# ORDRE DU JOUR

- Zones tests : quel bilan ?
- Évolutions de la nomenclature
- OCS2D et OCSGE
- Phases suivantes : CQE et CQP
- Questions / Réponses

# TERRAIN OCS2D

- Production : CLS
- Contrôle Qualité Externe : TTI
- Des acteurs locaux très impliqués dans le Contrôle Qualité Partenarial 🙏

Plusieurs thématiques naturelles et urbaines analysées.



*Planning CQ terrain zones tests*

# TERRAIN OCS2D



# TERRAIN OCS2D : QUEL BILAN ?

- Des zones tests variées sur des profils naturels / urbains : environ 3-4 secteurs par zones
- Des confusions récurrentes facile à régler
- Une consolidation du dictionnaire de données par des exemples et des schémas
- Des définitions trop limitées à l'intégration d'Arch sans reprendre les seuils et définitions à la source du projet
- Une difficulté sous estimée sur l'absence d'Arch en Picardie et à la complexité paysagère
- Délimitation des hautes eaux en Baie de Somme

# ÉVOLUTIONS DE LA NOMENCLATURE

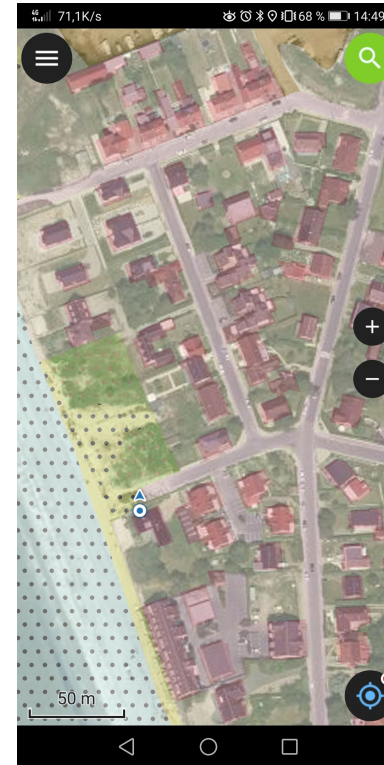


COUVERTS

USAGES

# ÉVOLUTIONS DE LA NOMENCLATURE

- Ne pas *casser* les indicateurs produits avec les données antérieures NPDC
- Tenir compte de la non mise à jour de certaines données exogènes
  - Exemple : confusion landes et broussailles
- Ne pas politiser la donnée malgré la pression des décrets liés au ZAN
- Toujours revenir au besoin !



# ÉVOLUTIONS DE LA NOMENCLATURE

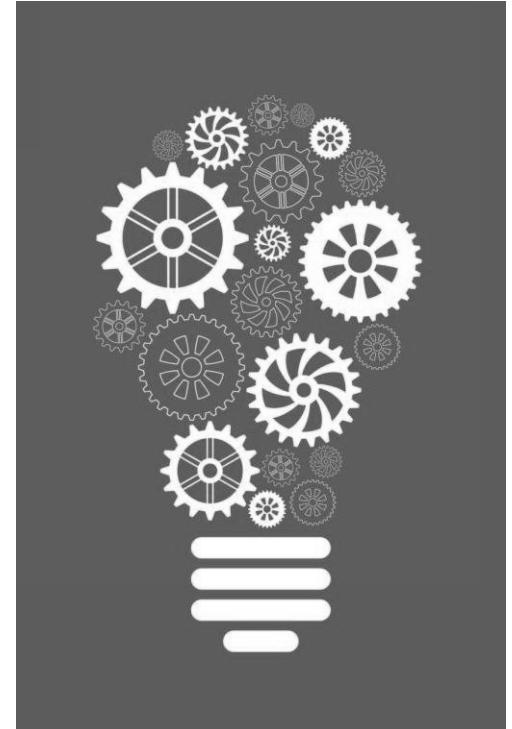
- Pas de modification majeures depuis les formations
- *Concertation en cours sur la fusion des landes et broussailles*
- Ajustement de certains libellés (ex. estuaire > zone subtidale saumâtre)
- Suggestion de refonte de la codification pour faciliter le requêtage
  - Le poste ayant un unique niveau 3 est codé en X.X.0
  - Regrouper les aspects morphologiques identiques sur une même niveau 3 ex : X.X.2 = sur Dunes ou X.X.3 = Humides



# OCS 2D / OCS GE

## Axes de réflexion :

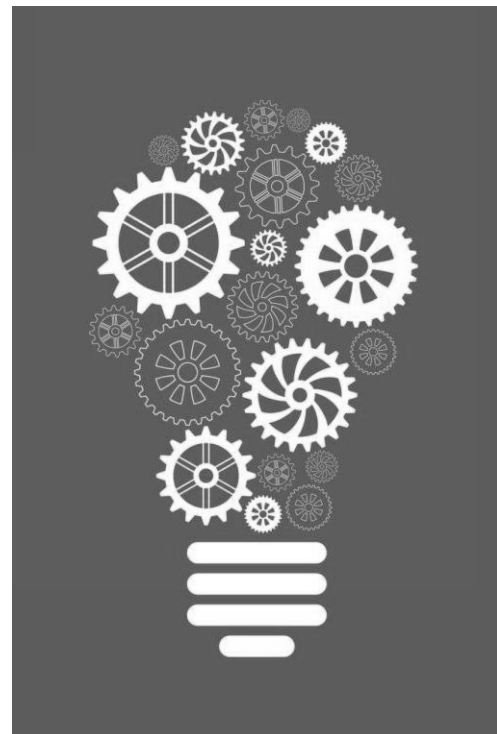
- Réunions régulières avec DGALN / IGN / DREAL et Geo2France
- Comment articuler l'OCS2d et l'OCSGE ?
- Penser une complémentarité et non une concurrence entre 2 référentiels.
- Se projeter sur des pistes collaboratives pour les prochaines mise à jour d'OCS2d



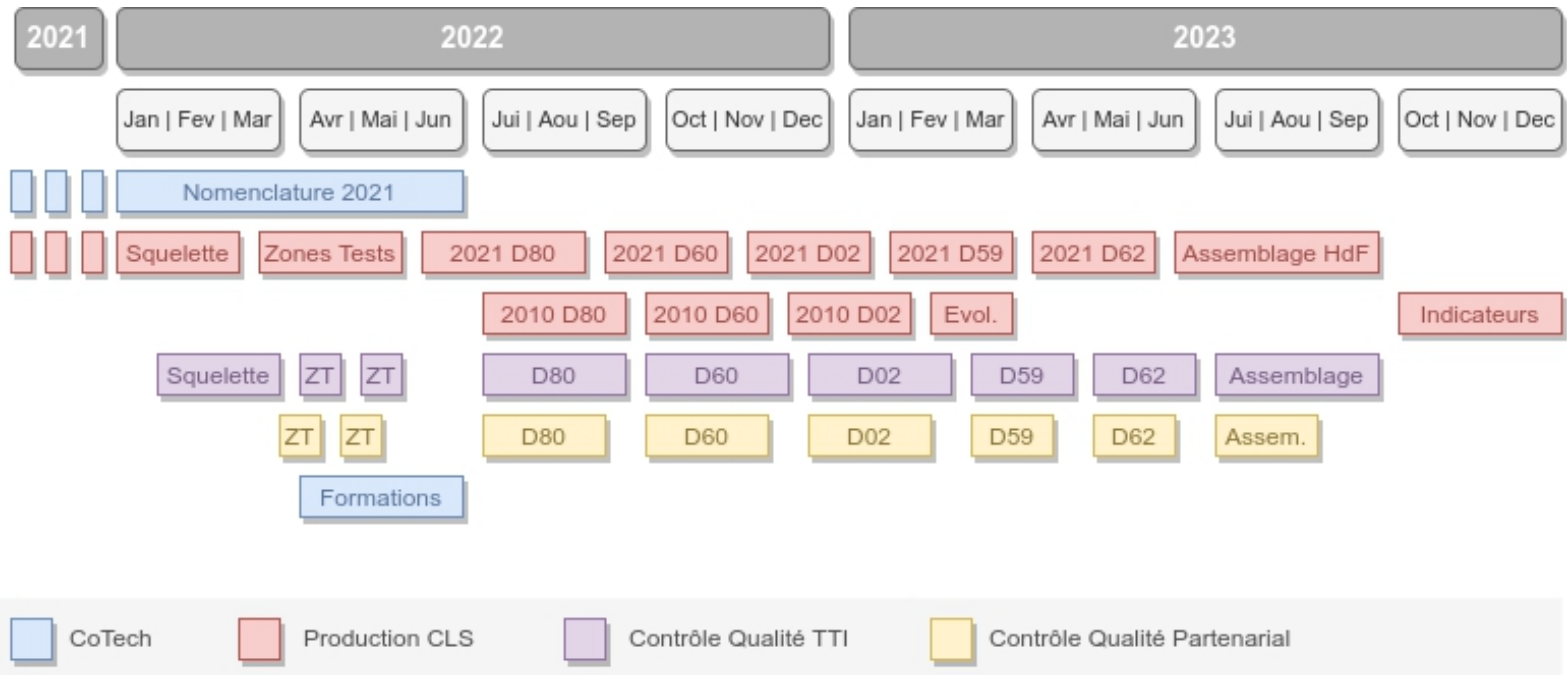
# OCS 2D / OCS GE

## Axes de réflexion (suite):

- Production de l'OCSGE via méthode IA + redressement manuel via PIAO sur 2 zones tests :
  - **Somme (???)**
  - **Pas de Calais (bassin minier)**
- Pontage de nomenclature dès le dictionnaire figé et les zones tests validées
- Étude de la faisabilité d'une algorithmie pouvant passer d'OCS2d > OCSGe
- Étude d'impact sur les chiffres ZAN sur les différences de seuils (UMI, LMI)



# PLANNING DE PRODUCTION INITIAL

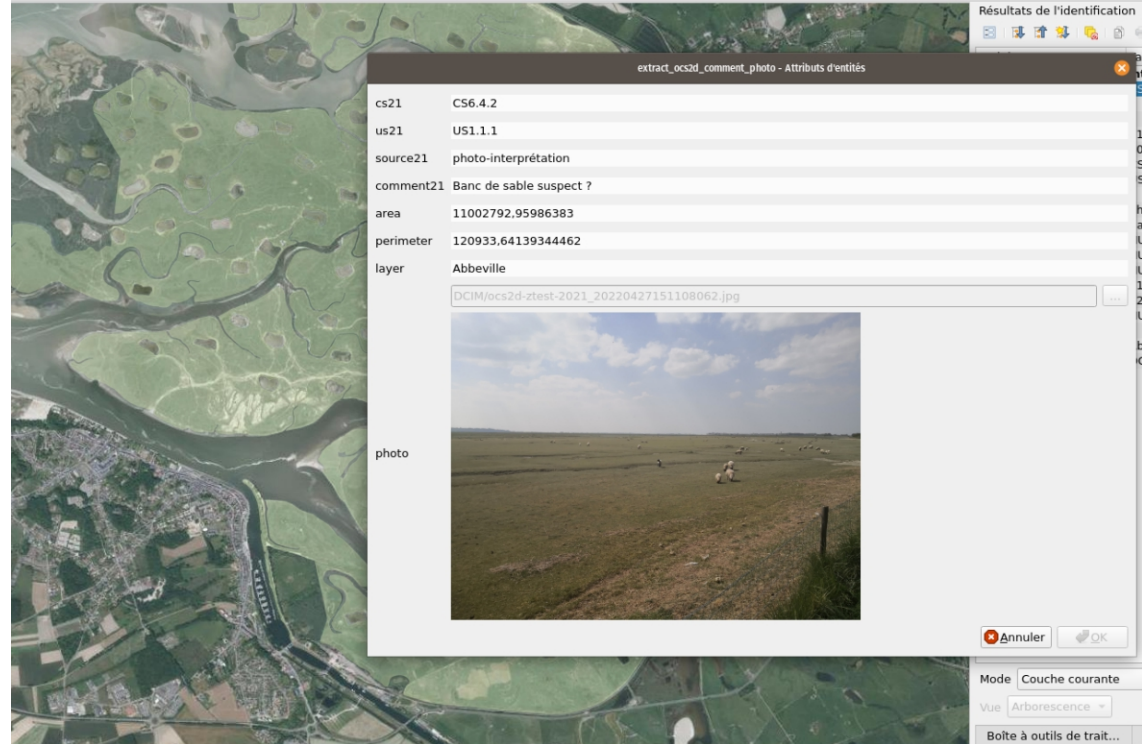


# PLANNING DE PRODUCTION RÉVISÉ

- Somme
  - Santerre
  - Grand Amiénois
  - Baie de Somme
- Oise
- Aisne\* (*en fonction de la disponibilité de l'ortho finale 2021*)
- Pas-De-Calais
- Nord

# COMMENT S'ORGANISER POUR LE CQ ?

- *Pré-traitement de TTI des points de contrôle*
- *Maximiser l'efficacité par des formations*
- *Élaboration d'une carte de répartition du territoire*
- *Mutualiser des outils collaboratifs (GeoContrib, etc.)*



# COMMENT S'ORGANISER POUR LE CQ ?

1. [CLS] *Planning projet OCS2d affiné*
2. [CLS] *Livraison du dictionnaire de données final*
3. [CLS] *Relivraison des zones tests selon la nomenclature définitive*
4. [TTI] *Génération des points de contrôle*
5. [G2F] *Mise en ligne des couches des zones tests + nuages de points*
6. [G2F] *Formation des outils collaboratifs (GeoContrib, QGIS, autres ?)*
7. [CoTECH] *Vérification des zones*
8. [G2F/TTI] *Remontée et analyse des points de contrôle + extra*
9. [CLS] *Reprise des données et livraison finale*
10. [G2F/TTI] *Validation de la livraison finale*

# QUESTIONS / RÉPONSES



**Prochain CoTech >> à définir  
ultérieurement**